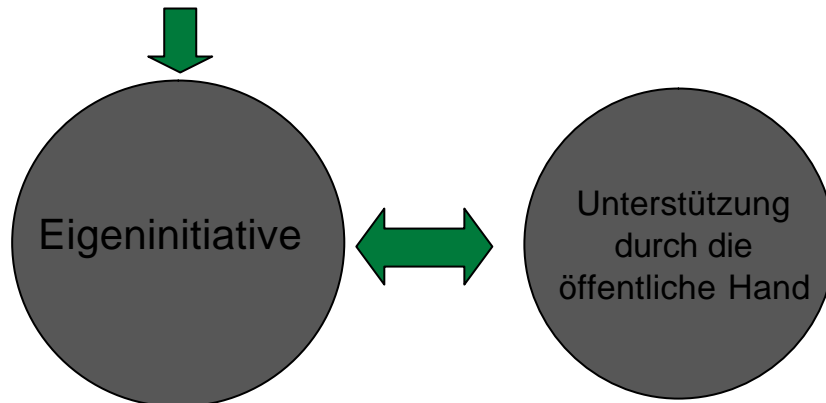


Erfolgsfaktor - Eigeninitiative

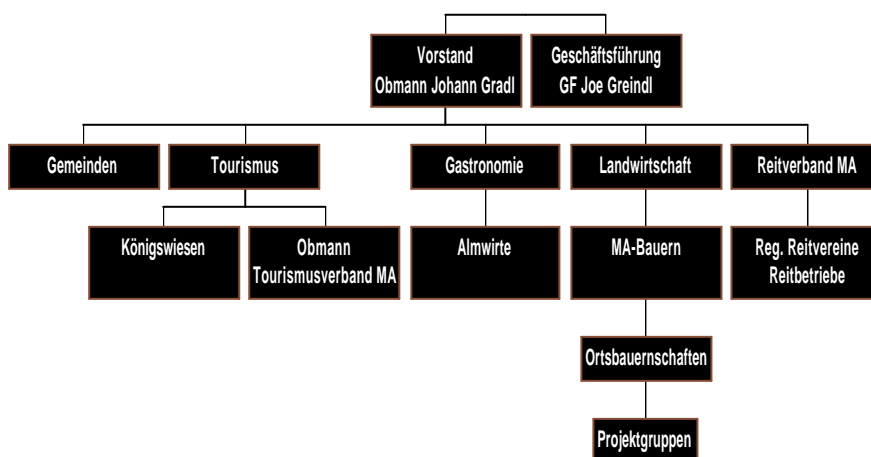


Leidensdruck Gerichtsbezirk Unterweißenbach
„Armenhaus Österreich“

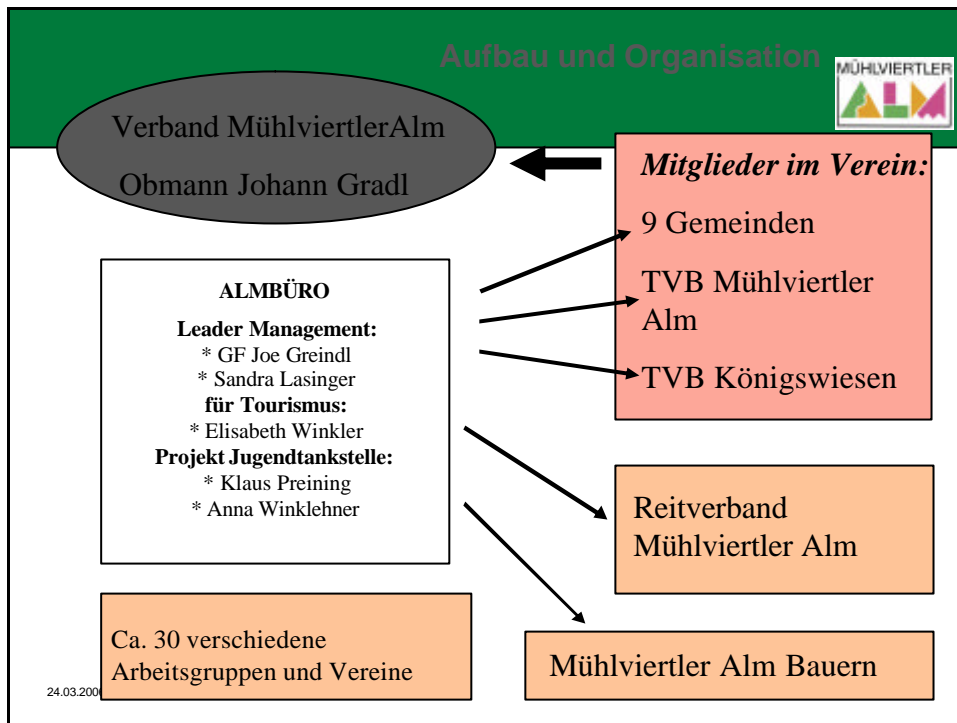


24.03.2006 /Folie 3

Organisation der Mühlviertler Alm



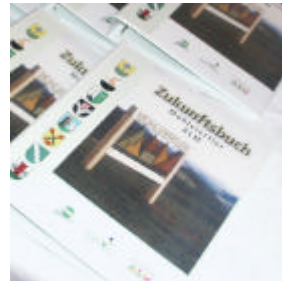
24.03.2006 /Folie 4



Leader+ (2000 bis 2006)



1. BOTTOM UP-Ansatz
2. Vernetzung
3. Bürgerbeteiligungsprozesse
4. ausgewogene Entwicklungsschwerpunkte
5. auf die Region abgestimmte Entwicklungsstrategie – Stärken der Region



24.03.2006 /Folie 7

Was ist LEADER nicht



- ✗ reines Förderprogramm
- ✗ Finanzierung von bereits bestehenden Projekten
- ✗ Finanzierung von Personaleinheiten

24.03.2006 /Folie 8

Einige Leader+ Projekte



- # „Die Mühlviertler Alm als Partner des urbanen Raumes“ – Leitthema Leader Strategie
- # Qualitätssicherung im Wanderreiten
- # Wirtschaftsimpulszentrum Königswiesen
- # Freizeittouristische Anlage Stoaninger Alm
- # OÖ Jagdfalkenhof/ St. Leonhard b. Fr.
- # www.landmanager.at
- # Bio-Dinkel Kreis
- # Unternehmensentwicklungsprogramm
- # Kulturstube Meierhof Prandegg
- # Hirschalm Pilgerweg Unterweißenbach

24.03.2006 /Folie 9

Einige Leader+ Projekte



- # Regionales, privates Netzwerk # www.muehlviertleralm.at – Internet + Intranet
- # Entwicklungskonzept „Gesunde Alm“
- # Häferlmuseum Pierbach Leitthema: Zum Z’sammsitzen auf der Mühlviertler Alm
- # Mühlviertler Alm Ochs
- # Wollnesscenter Weitersfelden – Wollbad
- # Holzweg St. Georgen/W
- # Studien Glasschule Liebenau, Moorbad Liebenau, Magic Horse Park
- # ...

24.03.2006 /Folie 10

Umgesetzte Förderprogramme



Einzelbetriebliche
Investitionsförderung

5 B, Artikel 33

LEADER II; LEADER +

Akademie für Umwelt
und Natur – Ziel 2
Regionale Agenda 21

Tourismusimpulsprogramm

WIP (Wirtschaftsimpuls)

INTEREG/Dispositionsfond

Ziel 2

24.03.2006 /Folie 11

Verbindung von Leader und Regionale Agenda 21



Als eine der wenigen Regionen Österreichs hat die Mühlviertler Alm den Brückenschlag zwischen Agenda 21 und LEADER geschafft.

Die Mühlviertler Alm ist ein sehr lebendiges Beispiel für eine dynamische, nachhaltige Entwicklung im Rahmen der Regionalen Agenda 21 und in der Umsetzung des Leader+ Programms.

24.03.2006 /Folie 12

**Die regionale
Arbeit der
Mühlviertler Alm
wird unterstützt
von**

